

HLAVNÍ BUDOVA – U1

RH

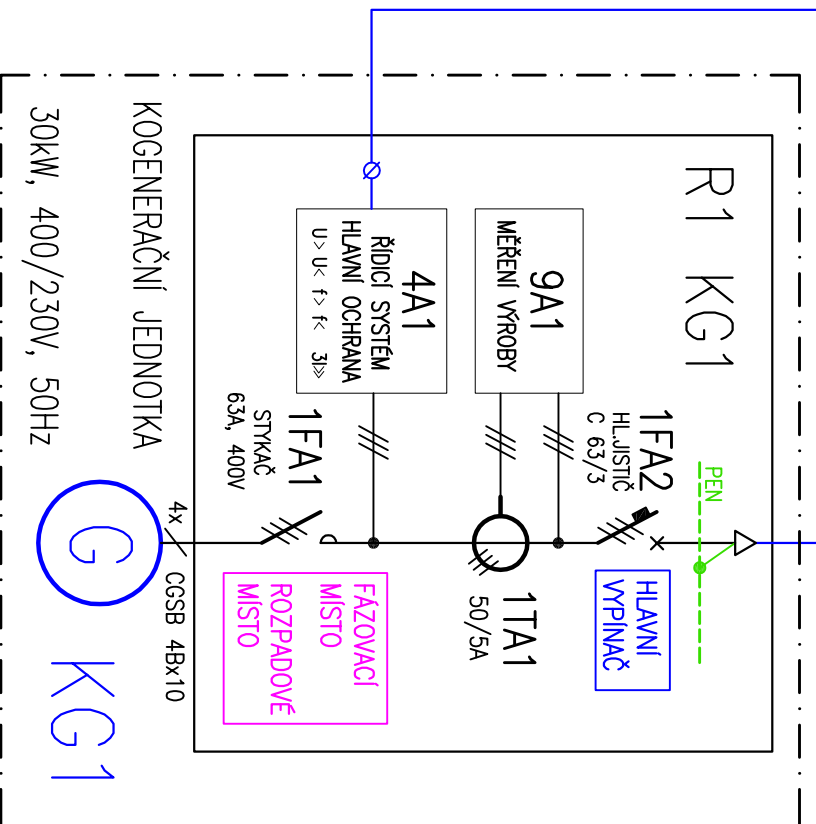
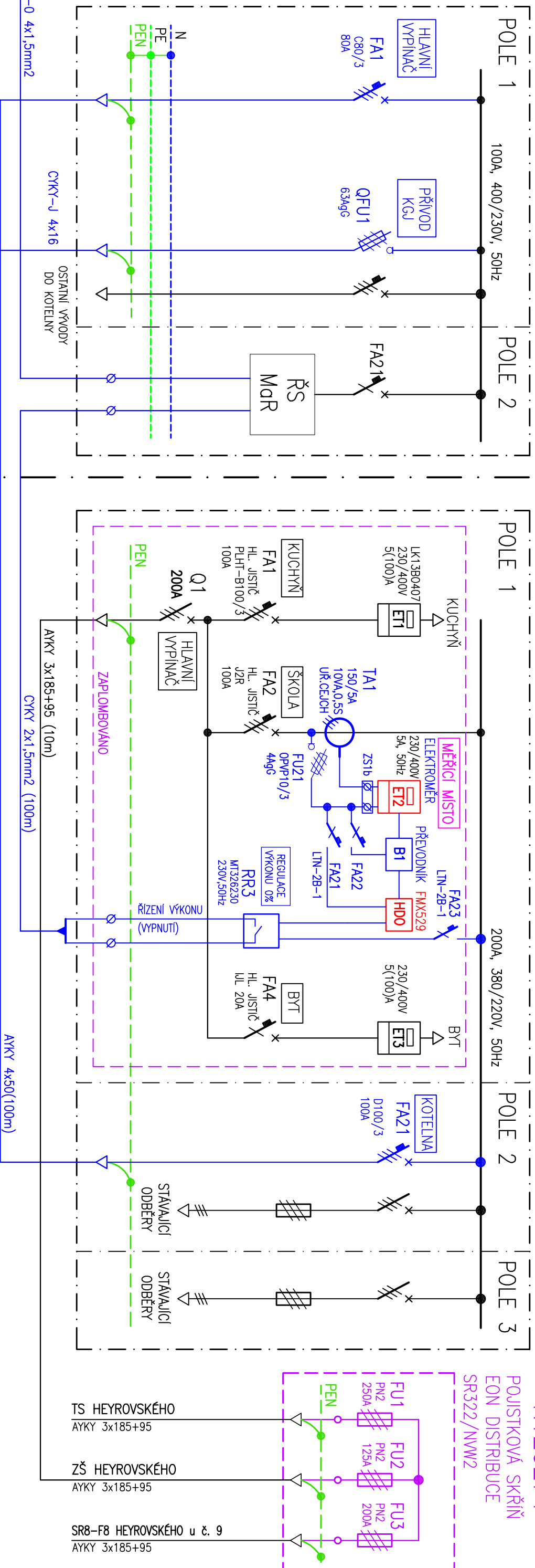
HLAVNÍ ROZVÁDĚČ ZŠ HEYROVSKÉHO (NEJŘEŠENÉ ČÁSTI)

(NEMĚŘENÉ ČÁSTI JSOU POD PLOMBOVANÝM KRYTEM)

R120274


POJISTKOVÁ SKŘÍŇ
EON DISTRIBUCE

SR322/NW2



NASTAVENÍ OCHRANY V KGJ Un - 230V

OCHRANA	FUNKCE	OZNAČENÍ	NASTAVENÍ	ČAS (s)
PODPĚŤOVÁ	1. stupeň U<	tu<	0,7 Un	5
	2. stupeň U<<	tu<<	0,3 Un	0,15
	1. stupeň U>	tu>	1,1 Un	5
NADPĚŤOVÁ	2. stupeň U>>	tu>>	1,15 Un	0,3
	PODFREKVENČNÍ	1. stupeň f<	tf<	48,0 Hz
2. stupeň f<<		tf<<	47,5 Hz	0,3
1. stupeň f>		tf>	51,5 Hz	1
2. stupeň f>>		tf>>	52,0 Hz	0,1
NADFREKVENČNÍ				

ZODPOV. PROJEKTANT		VYPRACOVAL	KONTROLOVAL										
Ing. Aleš Adámek		Ing. Pavel Zpěvák	Ing. Lenka Marková										
INVESTOR: STATUTÁRNÍ MĚSTO BRNO, Městská část Brno-Bystřic nám. 28. dubna 60, 635 00 Brno													
AKCE: REKONSTRUKCE KOTELNY A TOPNÉ SOUSTAVY NA ŽS HEYROVSKÉHO 32 V BRNĚ-BYSTRICI													
OBJEKT: MĚŘENÍ A REGULACE, SILNOPROUD													
OBSAH: PŘEHLEDOVÉ SCHEMA VYVEDENÍ VÝKONU KGJ													
<div><div><div>ENBRA, a. s. - Projektce Popuňkův 404, 664 41 Troubsko IČ: 44015844, DIČ: CZ44015844 tel: 545 321 203, mail: bmo@enbra.cz</div></div><table><tr><td>DATUM</td><td>07/2020</td></tr><tr><td>STUPEŇ</td><td>DVZ</td></tr><tr><td>FORMÁT</td><td>2xA4</td></tr><tr><td>Č. ZAKAZKY</td><td>1070200020</td></tr><tr><td>MĚŘÍTKO:</td><td>Č. VÝKRESU: 104</td></tr></table></div>				DATUM	07/2020	STUPEŇ	DVZ	FORMÁT	2xA4	Č. ZAKAZKY	1070200020	MĚŘÍTKO:	Č. VÝKRESU: 104
DATUM	07/2020												
STUPEŇ	DVZ												
FORMÁT	2xA4												
Č. ZAKAZKY	1070200020												
MĚŘÍTKO:	Č. VÝKRESU: 104												